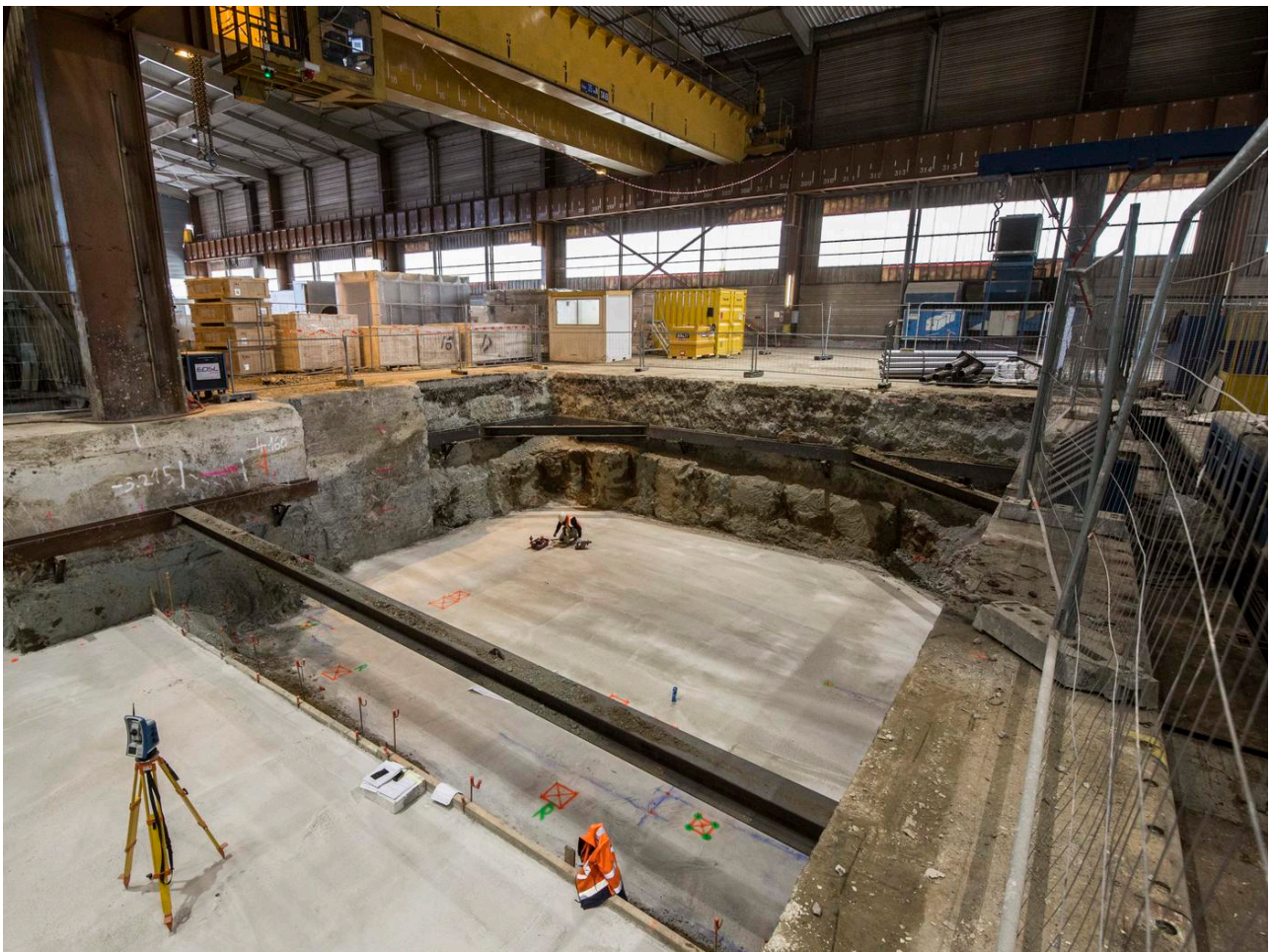


Galsa 2 - Fosse de sortie Arcelor Mittal

Florange

Sur le site de Florange, Arcelor Mittal Atlantique et Lorraine prévoit de créer une ligne de galvanisation à chaud de tôle de dernière technologie afin de répondre aux besoins actuels des constructeurs automobiles.



Le projet

En sortie de ligne, le projet consiste en la création d'une fosse pour la récupération de chutes de métal d'une superficie de 300 m² au plein cœur du hall industriel. Dans le cadre de ce chantier, il est prévu de réaliser un soutènement provisoire à caractère étanche pour la bonne exécution des travaux de gros-œuvre. Cette prestation a été confiée à Keller.

Le challenge

Travailler sur un site industriel en plein renouvellement nécessite un pilotage précis. En convention chantier clos, les demandes en matière de sécurité et de qualité sont anticipées et adaptées aux mieux, avec plus de 160 personnes présentes sur le chantier jour et nuit.

Les contraintes de délai et d'exigüité sont aussi très élevées. En effet, la ligne de production doit être livrée dans un délai de 9 mois tous corps d'état confondus. De plus, la fosse à réaliser est située au plein cœur de la ligne, enclavée par de nombreuses machines destinées à être réutilisées, donc à traiter avec grand soin.

Principales réalisations

La réalisation de la fosse par la technique de jet grouting s'est avérée très efficace pour ce type de chantier. Un porteur de taille réduite ainsi qu'une équipe d'opérateurs aguerris à ce type d'intervention en site industriel ont permis de relever ce défi.

Caractéristiques du projet

Maître d'ouvrage

Arcelor Mittal

Business unit (s) Keller

Keller France

Client

Arcelor Mittal

Applications

Soutènement

Marchés

Industriel

Techniques

Jet grouting Soilcrete®

email

communications.fr@keller-france.com