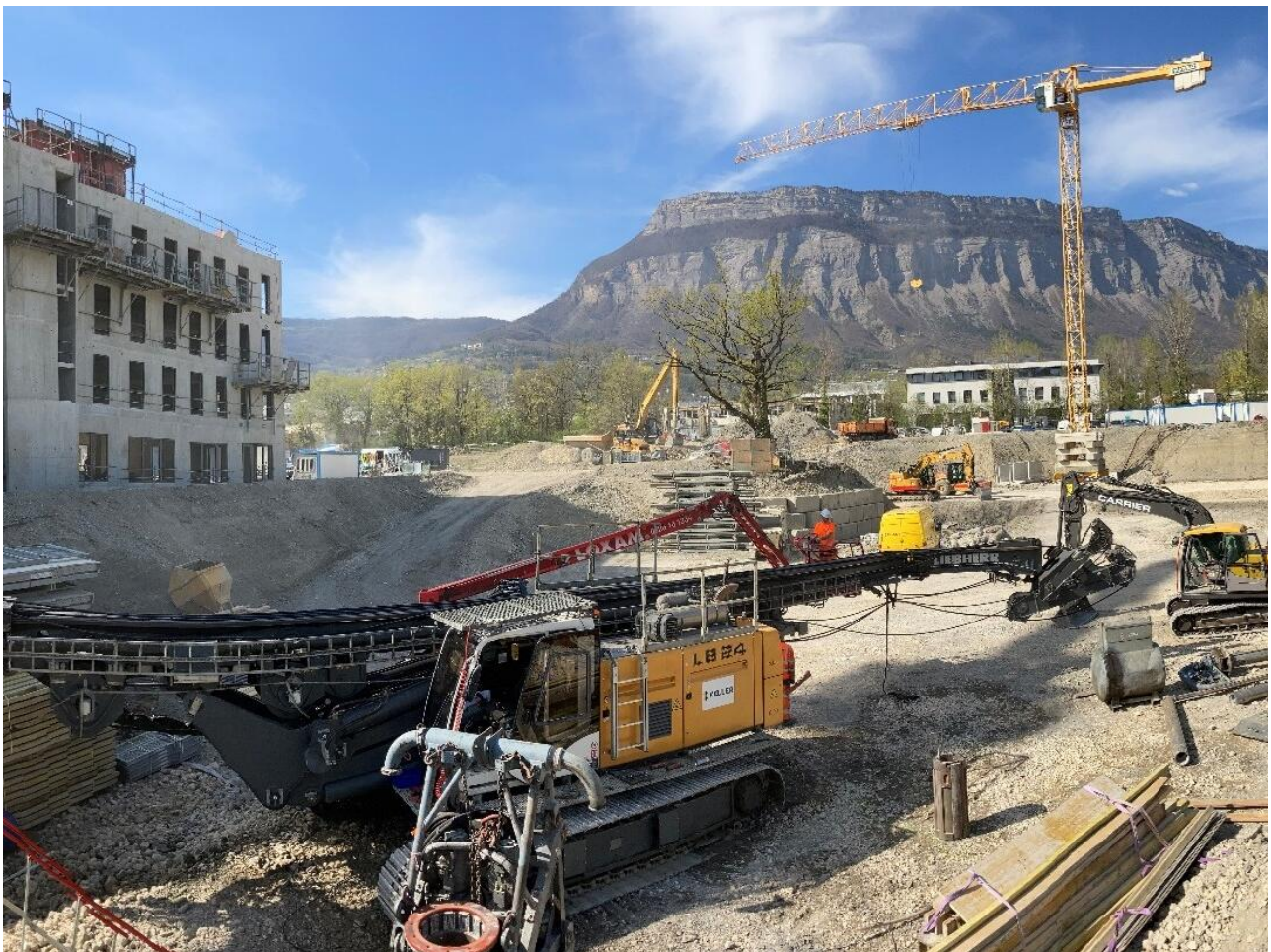


ARTEPARC

MEYLAN (38), FRANCE

Keller a réalisé 710 inclusions rigides INSER® avec matelas de répartition sous radiers pour permettre la construction d'un ensemble immobilier réalisé en 2 phases.



Le projet

Le projet concerne la construction d'un parc tertiaire, ARTEPARC, qui comprend 6 bâtiments de type R+2 à R+3 sur l'ancien site de l'usine M4 de Schneider Electric à Meylan (38).

Ces bâtiments sont regroupés 2 par 2, avec un niveau bas en sous-sol commun. Le chantier est réalisé en plusieurs phases (Phase 1 : Bâtiments A1 & A2 / Phase 2 : bâtiments D & E).

Le challenge

L'étude de sol a révélé une couche d'argile de faible compacité jusqu'à plus de 23m par rapport au terrain naturel reposant sur une formation sableuse plus compacte.

L'objectif est de fonder superficiellement les ouvrages sur radier généralisé avec les contraintes suivantes :

- Terrain constitué d'argiles à molles à fermes,
- Nappe peu profonde sous le niveau de la plateforme d'intervention
- Zone sismique (zone 4).

Principales réalisations

Afin de fonder les bâtiments, il a été réalisé un renforcement de sol sous l'ensemble des radiers des bâtiments depuis le futur niveau de sous-sol afin de pouvoir ancrer les inclusions rigides dans les sables à environ 20m de profondeur / PFT.

Nous avons utilisé une foreuse Liebherr modèle LB24 équipée de l'extension de mat Kelly de 8 m pour pouvoir atteindre les profondeurs nécessaires.

Keller a réalisé les travaux de renforcement de sol dans un délai de deux fois 3 semaines.

Caractéristiques du projet

Maître d'ouvrage

Groupe ERM

Business unit (s) Keller

Keller SWE

Client

ARTEA Promotion

Applications

Capacité portante / Tassements

Marchés

Commercial / Tertiaire

Techniques

Inclusions rigides INSER®

email

communications.fr@keller-france.com