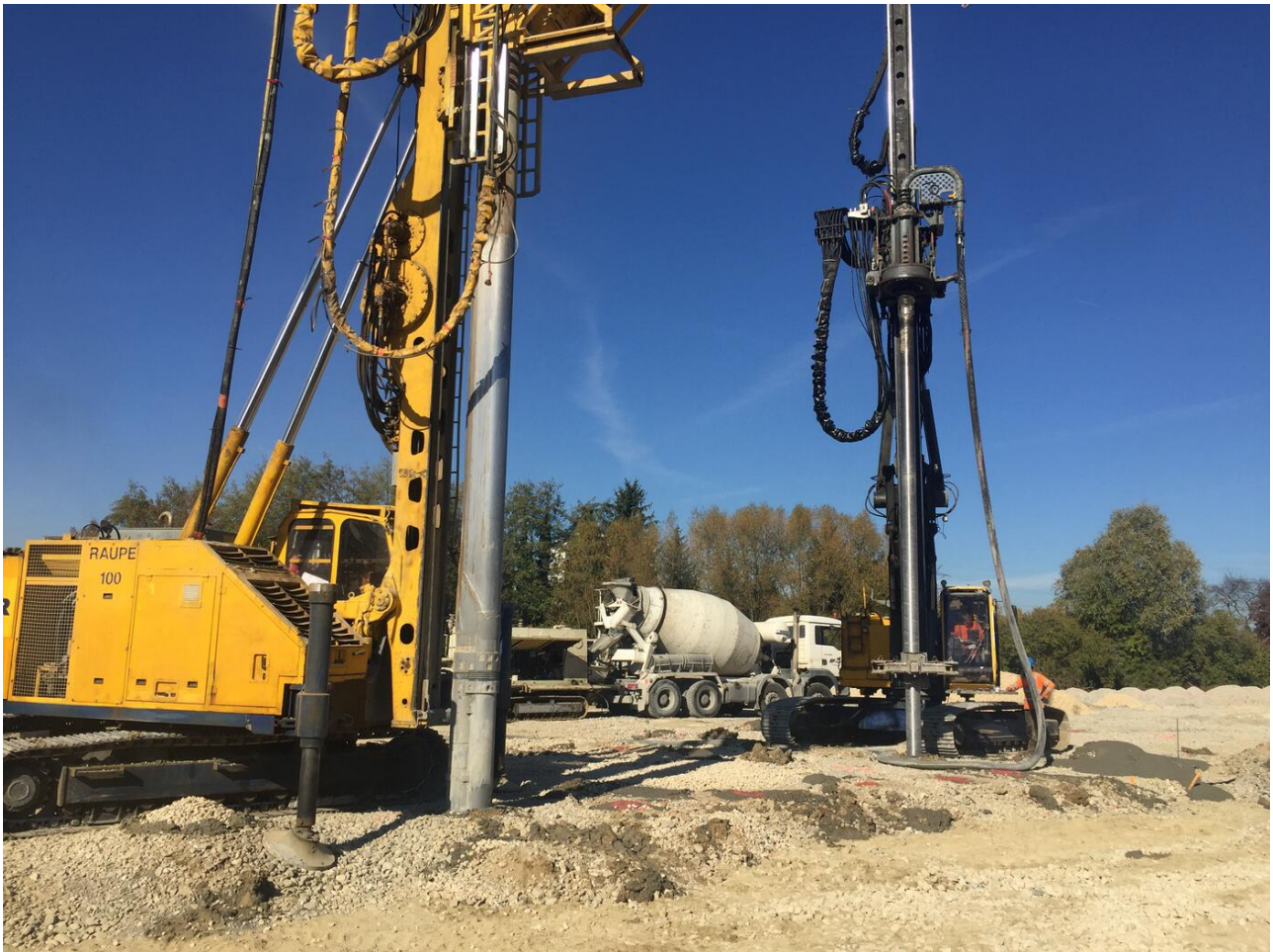


CENTRE TECHNIQUE MUNICIPAL

FERNEY-VOLTAIRE (01)

Mise en œuvre de 185 inclusions rigides INSER® (Ø 270 mm) et de 250 colonnes à module mixte, d'une longueur moyenne de 7 mètres, pour les travaux de construction du CTM.



Le projet

Le projet concerne la construction d'un nouveau Centre Technique Municipal pour la commune de Ferney-Voltaire (01) pour lequel l'entreprise Keller a été choisie afin de réaliser un renforcement de sol.

Le challenge

L'étude de sol réalisée par Ain Géotechnique met en évidence la présence des limons argileux à passées sableuses jusqu'à 6.5 m de profondeur et des argiles compactes au-delà.

Principales réalisations

La solution retenue consistait à réaliser un renforcement de sol par inclusions rigides sous le dallage et par colonnes à module mixte CMM® sous la structure du bâtiment. Le choix de la CMM (une inclusion rigide avec une tête en gravier) a été retenu pour éviter de mettre en place un matelas intercalaire entre les semelles et les inclusions, difficile à mettre en œuvre ici.

Les CMM® et les inclusions rigides ont été ancrées de 0.50 m dans les argiles compactes rencontrées vers 6.5 m de profondeur. Les travaux ont été réalisés en deux semaines (octobre 2018) à l'aide de deux foreuses: LRB 125 pour les inclusions rigides et une TR05 pour les têtes en gravier des CMM®.

Caractéristiques du projet

Maître d'ouvrage

DELERS & Associés

Business unit (s) Keller

Keller SWE

Client

Ville de Ferney-Voltaire

Applications

Capacité portante / Tassements

Marchés

Commercial / Tertiaire

Techniques

Inclusions rigides INSER®

Colonnes à Modules Mixtes®

email

communications.fr@keller-france.com