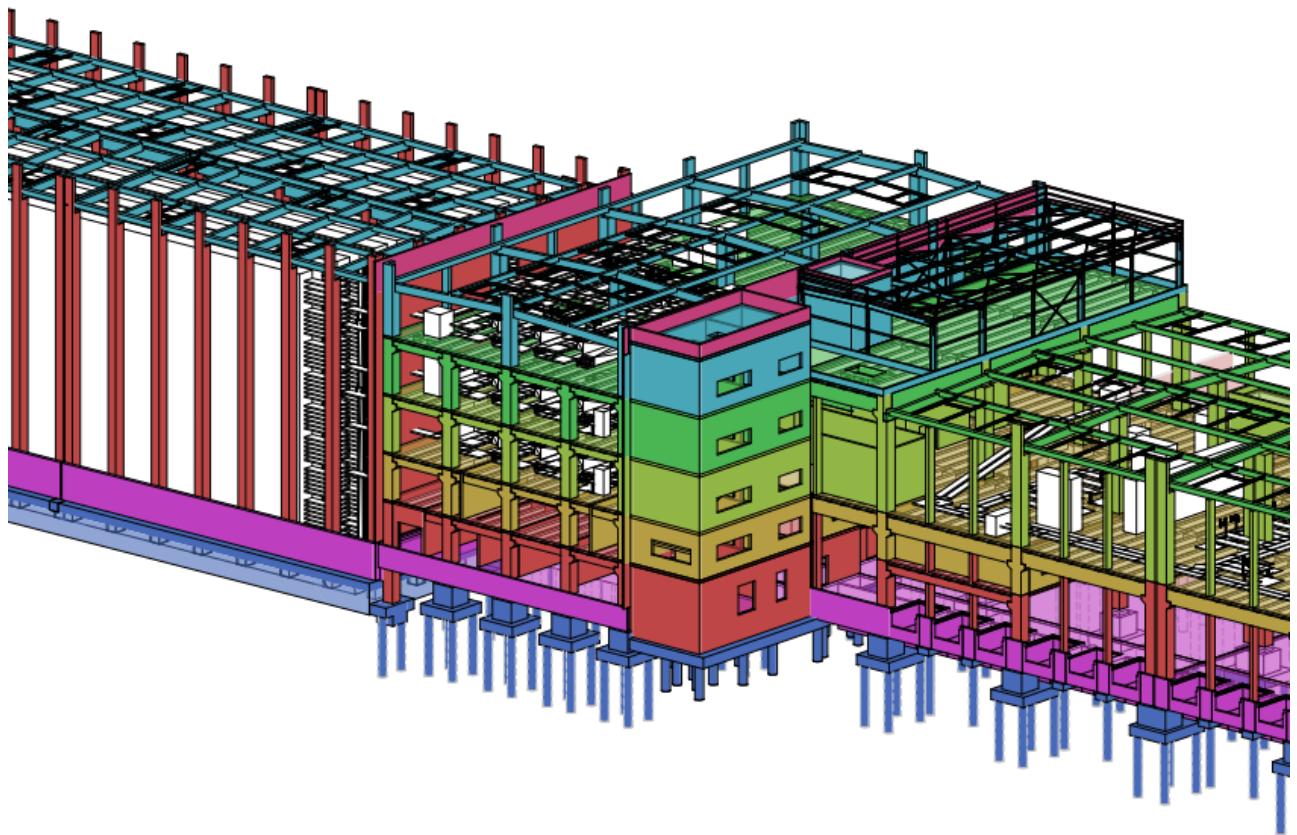


## WURTH VIBRO

Erstein (67)

Il s'agit d'un projet d'extension de plateforme pour la société WURTH.

Ed. 1:100



### Le projet

La société WURTH envisage la construction d'une extension de sa plateforme logistique dans le cadre du projet EVOLOG sur leur site d'ERSTEIN (67).

## Le challenge

Le site a été occupé par un bâtiment qui a été démoli. On notera également la présence d'un bassin qui sera remblayé.

Le projet sera mitoyen aux bâtiments existants W1 et W2.

Présence des réseaux enterrés sur l'emprise de la ZIG

Le terrain présente des remblais, lœss et sables et graviers,

## Principales réalisations

Les travaux de vibrocompactage proposés par KELLER ont pour objectif de densifier les sables et graviers lâches afin de limiter les tassements sous radier. Le module de sol visé sera de l'ordre de 35 à 40MPa.

L'emprise de traitement concerne le sous-sol, soit une superficie d'environ 2100 m<sup>2</sup>;

Les travaux ont été exécuté en 2 semaines.

## Caractéristiques du projet

### Maître d'ouvrage

Eiffage Construction

### Business unit (s) Keller

KELLER SWE

### Client

WURTH

### Applications

Capacité portante / Tassements

### Marchés

Industriel

### Techniques

Vibrocompactage

### email

[communications.fr@keller-france.com](mailto:communications.fr@keller-france.com)